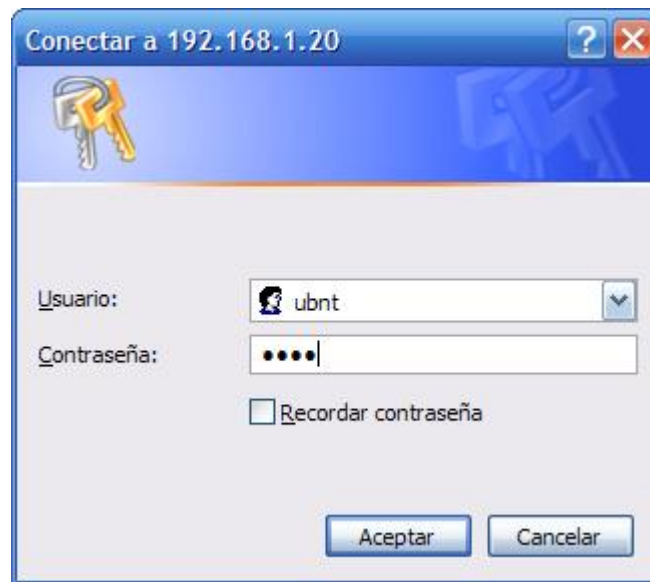


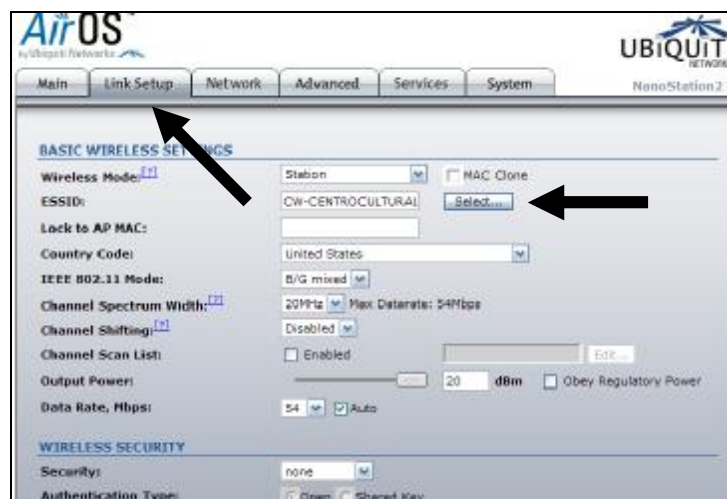
- 1°.- Inicio à Panel de control
- 2°.- Conexiones de red
- 3°.- Damos con el botón derecho en CONEXIÓN DE AREA LOCAL y elegimos PROPIEDADES.
- 4°.- De la lista elegimos pinchando 2 veces en INTERNET PROTOCOL (TCP/IP)
- 5°.- Marcamos Usar la siguiente dirección IP y ponemos 192-168-1-25 y en la Máscara de Subred ponemos 255-255-255-0
- 6°.- Aceptar y cerramos todas las ventanas

- 1°.- Abrimos Internet
- 2°.- En la dirección ponemos 192.168.1.20
- 3°.- En la ventana de la contraseña Usuario y contraseña : ubnt
Y aceptar

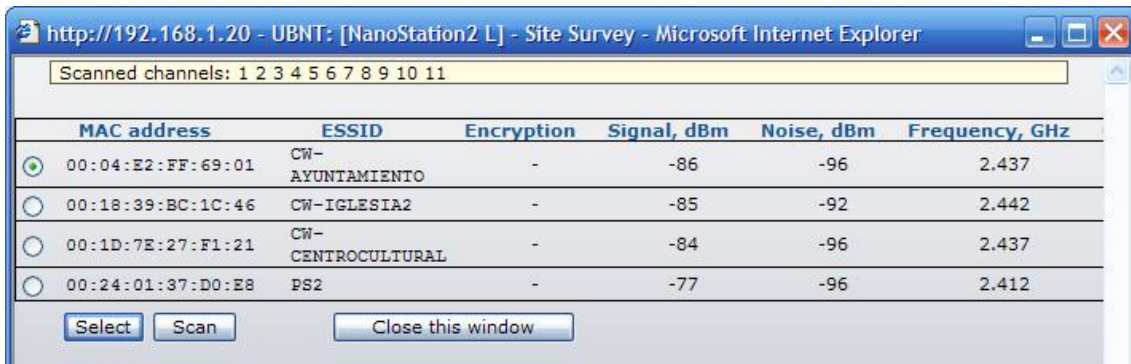


1°.- Entrar en Advanced à Antena, elegir ADAPTANTE à Change y Apply

Elegimos la opción **Link Setup** y luego el botón **Select**

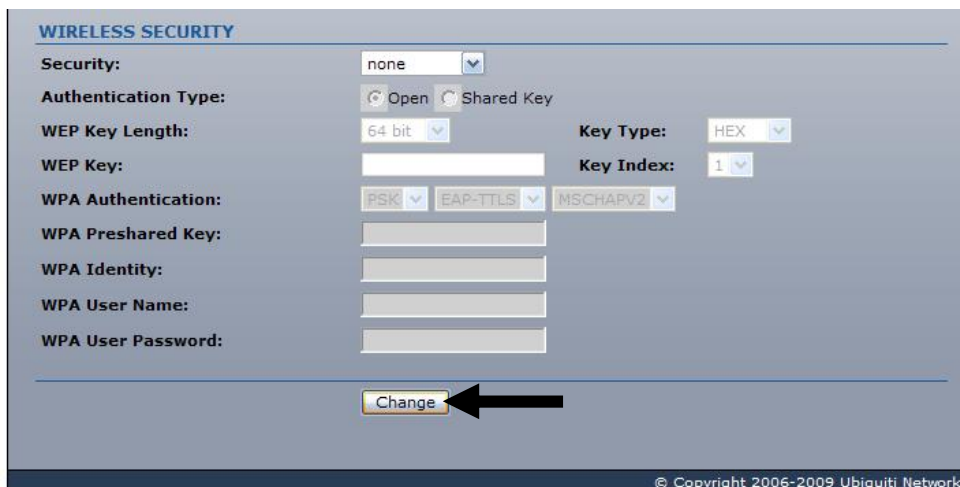


Nos aparece la pantalla siguiente, para elegir el NODO al que conectarnos, marcamos el círculo del nodo que nos interese (el que tenga el valor Signal, dBm más bajo). Y pinchamos el botón **Select**.



MAC address	ESSID	Encryption	Signal, dBm	Noise, dBm	Frequency, GHz
<input checked="" type="radio"/> 00:04:E2:FF:69:01	CW-AYUNTAMIENTO	-	-86	-96	2.437
<input type="radio"/> 00:18:39:BC:1C:46	CW-IGLESIA2	-	-85	-92	2.442
<input type="radio"/> 00:1D:7E:27:F1:21	CW-CENTROCULTURAL	-	-84	-96	2.437
<input type="radio"/> 00:24:01:37:D0:E8	PS2	-	-77	-96	2.412

Regresamos a la pantalla **Link Setup** y pinchamos el botón **Change** que está en la parte inferior de la pantalla.



WIRELESS SECURITY

Security: none

Authentication Type: Open Shared Key

WEP Key Length: 64 bit Key Type: HEX

WEP Key: Key Index: 1

WPA Authentication: PSK EAP-TTLS MSCHAPV2

WPA Preshared Key:

WPA Identity:


WPA User Name:

WPA User Password:

Change

© Copyright 2006-2009 Ubiquiti Networks

Después nos aparece una barra superior con el botón **Apply** que pinchamos en él, al cabo de un instante el equipo



AirOS™ by Ubiquiti Networks

UBIQUITI NETWORKS NanoStation2 L

Main Link Setup Network Advanced Services System

Configuration contains non-applied changes. Apply these changes? **Apply** Discard

BASIC WIRELESS SETTINGS

Wireless Mode: Station MAC Clone

ESSID: CW-AYUNTAMIENTO Select...

Lock to AP MAC:

Country Code: United States

IEEE 802.11 Mode: B/G mixed

Channel Spectrum Width: 20MHz Max Datarate: 54Mbps

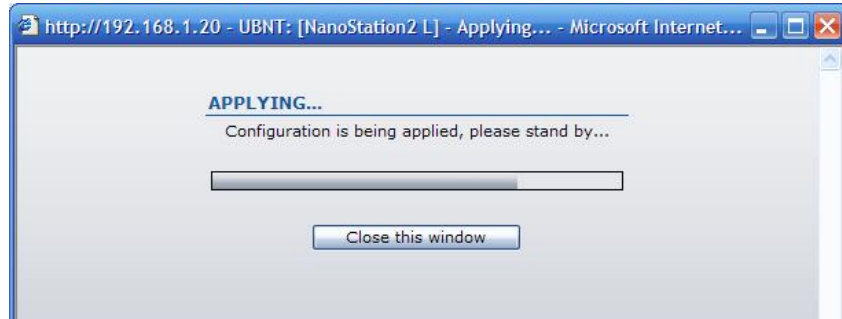
Channel Shifting: Disabled

Channel Scan List: Enabled Edit...

Output Power: 20 dbm Obey Regulatory Power

Data Rate, Mbps: 54 Auto

Se muestra esta pantalla, cuando termina de completarse la barra cerramos el programa Internet Explorer



-
- 1°.- Inicio → Panel de control
 - 2°.- Conexiones de red
 - 3°.- Damos con el botón derecho en CONEXIÓN DE AREA LOCAL y elegimos PROPIEDADES.
 - 4°.- De la lista elegimos pinchando 2 veces en INTERNET PROTOCOL (TCP/IP)
 - 5°.- Marcamos Obtener una dirección de IP automática
 - 6°.- Aceptar – Aceptar y cerramos todas las ventanas