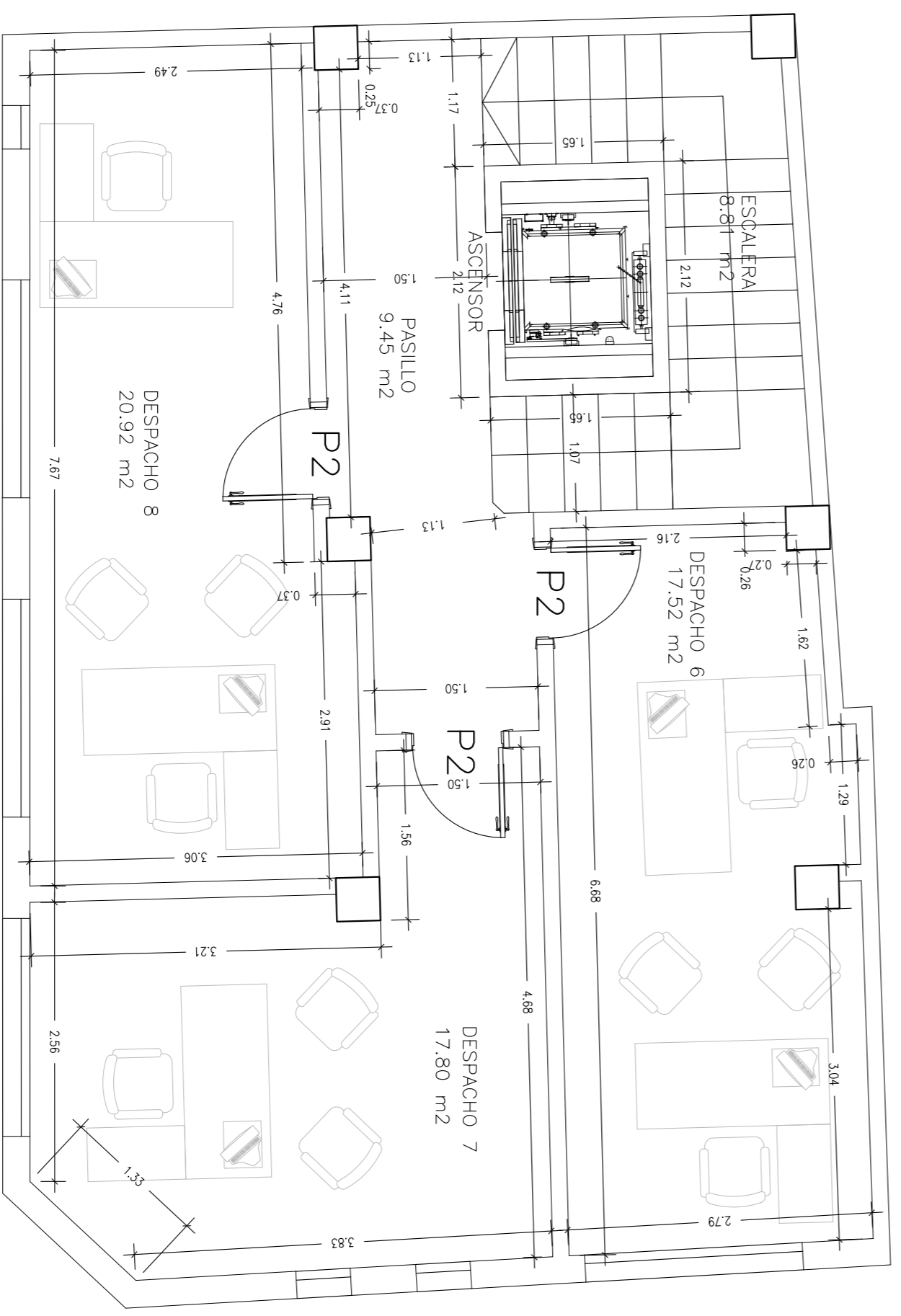
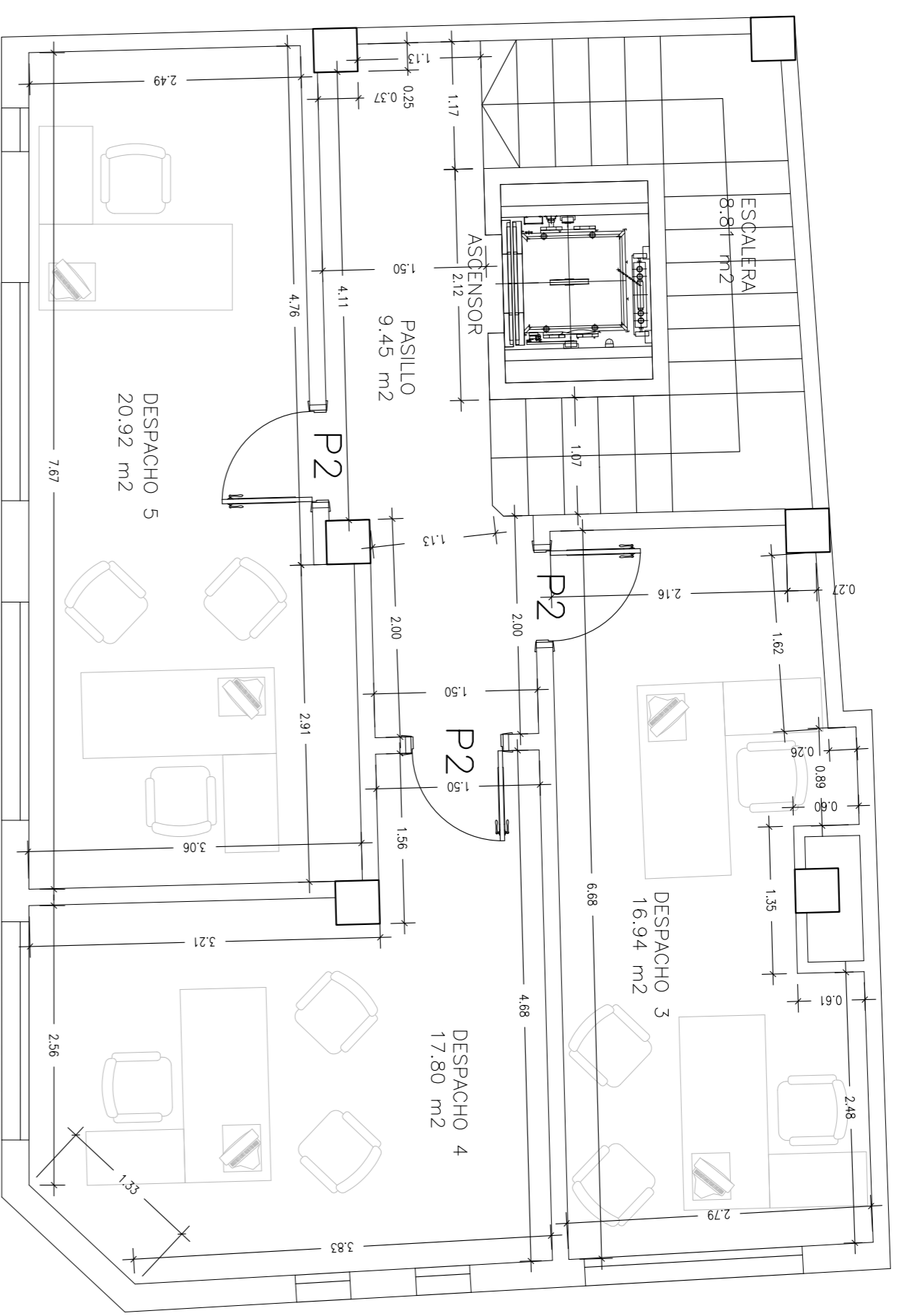


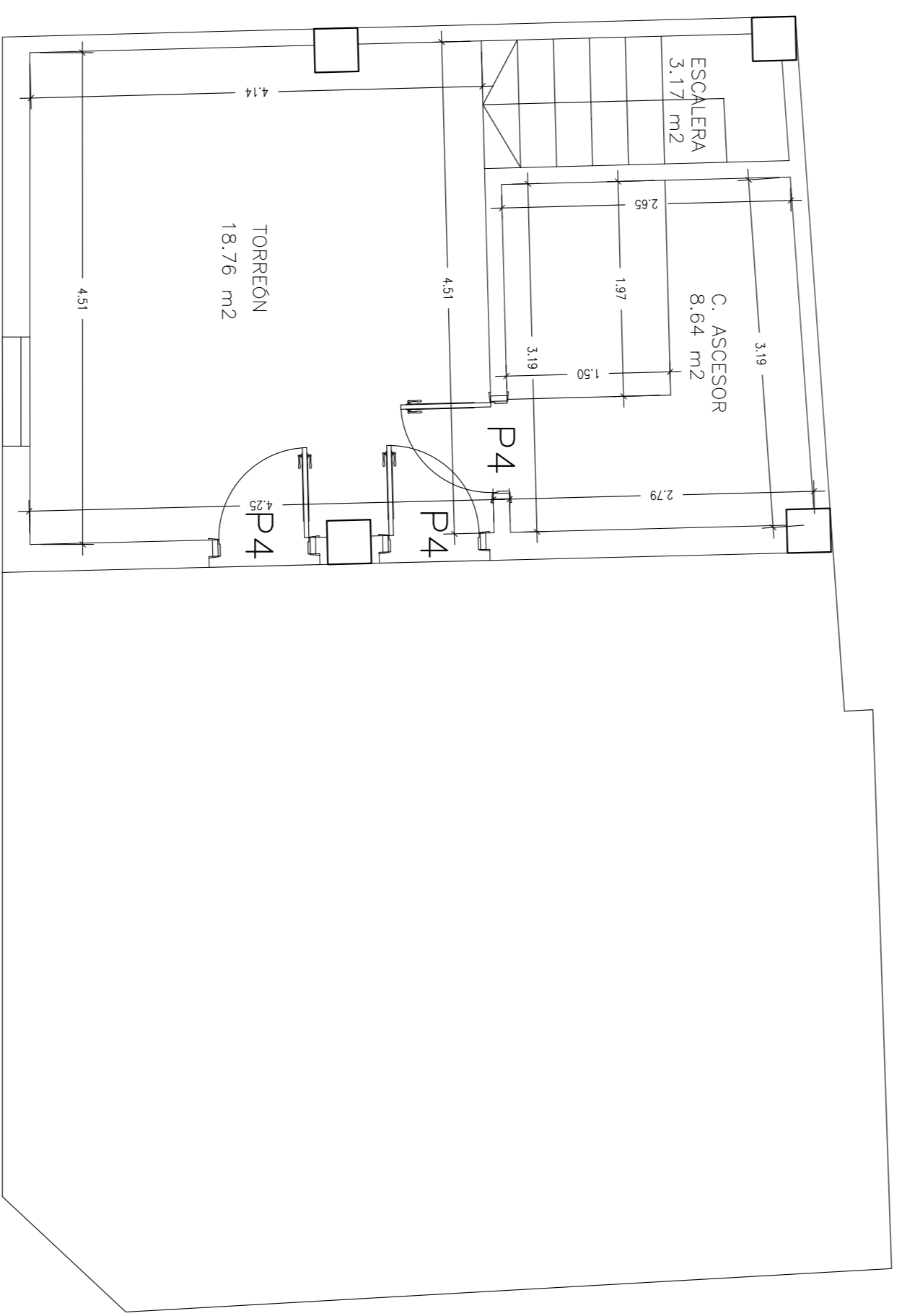
**PLANTA BAJA**



**PLANTA SEGUNDA**



**PLANTA PRIMERA**



**TORREÓN**

**CUADRO DE SUPERFICIES**

PLANTA BAJA	
ACCESO	6.70 m <sup>2</sup>
C. INSTALACIONES	4.58 m <sup>2</sup>
PASILLO	11.91 m <sup>2</sup>
C. LIMPIEZA	4.36 m <sup>2</sup>
ASEO MINUSVALUADOS	5.13 m <sup>2</sup>
ASEO	3.17 m <sup>2</sup>
ESCALERA	4.31 m <sup>2</sup>
DESPACHO 1-2	33.63 m <sup>2</sup>
Sup. P. Baja 73.79 m <sup>2</sup>	
PLANTA PRIMERA	
PASILLO	9.45 m <sup>2</sup>
ESCALERA	8.81 m <sup>2</sup>
DESPACHO 3	16.94 m <sup>2</sup>
DESPACHO 4	17.80 m <sup>2</sup>
DESPACHO 5	20.92 m <sup>2</sup>
Sup. P. Primera 73.92 m <sup>2</sup>	
PLANTA SEGUNDA	
PASILLO	9.45 m <sup>2</sup>
ESCALERA	8.81 m <sup>2</sup>
DESPACHO 6	17.52 m <sup>2</sup>
DESPACHO 7	17.80 m <sup>2</sup>
DESPACHO 8	20.92 m <sup>2</sup>
Sup. P. Segunda 74.50 m <sup>2</sup>	
PLANTA TORREÓN	
ESCALERA	3.17 m <sup>2</sup>
TORREÓN	18.76 m <sup>2</sup>
C. ESCENSOR	8.64 m <sup>2</sup>
Sup. P. Torreón 30.57 m <sup>2</sup>	
SUPERFICIE TOTAL	252.78 m <sup>2</sup>

**EXCMO. AYUNTAMIENTO DE CEUTÍ**

Proyecto: REHABILITACIÓN EDIFICIO JUZGADO DE PAZ PARA ALBERGAR VIVERO DE EMPRESAS

Referencia: P-07-2013

Proyectador: // Dibujado: // Verificado: // Aprobado: //

Situación: Plaza Vieja, s/n Ceutí (MURCIA)

Plano: COTAS Y SUPERFICIES

Nº Plano: 04

Fecha: Feb-2013

Escala: 1/30

Ingeniero de Organización Industrial: DOMINGO A. SÁNCHEZ SORÍN

Ingeniero Técnico de Obras Pùblicas: JOSÉ JUAN RÍEYES VILA

Ingeniero Técnico Industrial: JOSÉ JUAN RÍEYES VILA

Ingeniero Industrial: JOSÉ JUAN RÍEYES VILA

ANTONIO CAMPILLO GARCÍA